



Prof. IMDiK dr hab. n. med.

MICHAŁ WALSKI

1941 - 2012



Profesor Michał Walski urodził się
15 marca 1941 roku.

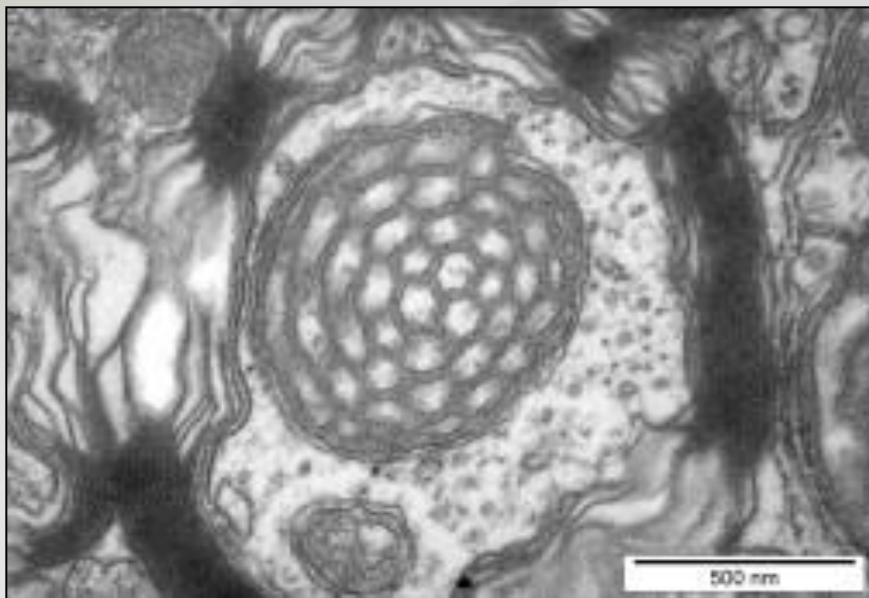
Liceum Ogólnokształcące imienia Ziemi
Gostyńskiej w Gostyniu ukończył
w 1960 roku, a następnie wyjechał
do Poznania, gdzie w 1965 roku ukończył
studia. Pierwszą pracę podjął w Katedrze
Patologii, a następnie Pracowni
Mikroskopii Elektronowej Akademii
Medycznej w Warszawie.



W 1972 r. jako pierwszy Polak otrzymał stypendium naukowe ufundowane przez rząd Japonii, tam również przebywał w 1988 roku, gdzie poznawał najnowsze techniki mikroskopii elektronowej. W 1981 roku uzyskał stypendium w Wielkiej Brytanii na Uniwersytecie w Bristolu. Cztery lata później otrzymał kolejne stypendium naukowe, tym razem na Uniwersytecie Harvarda.

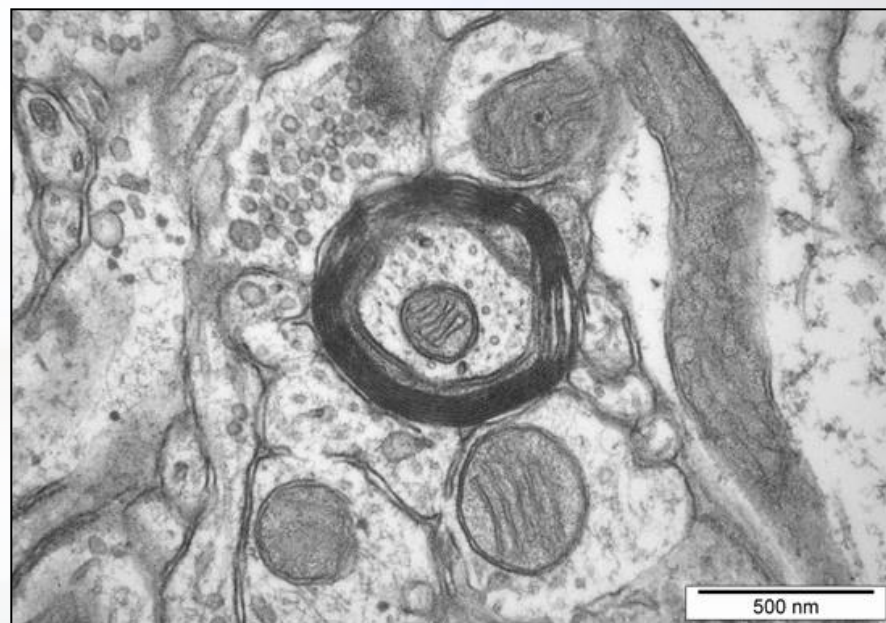


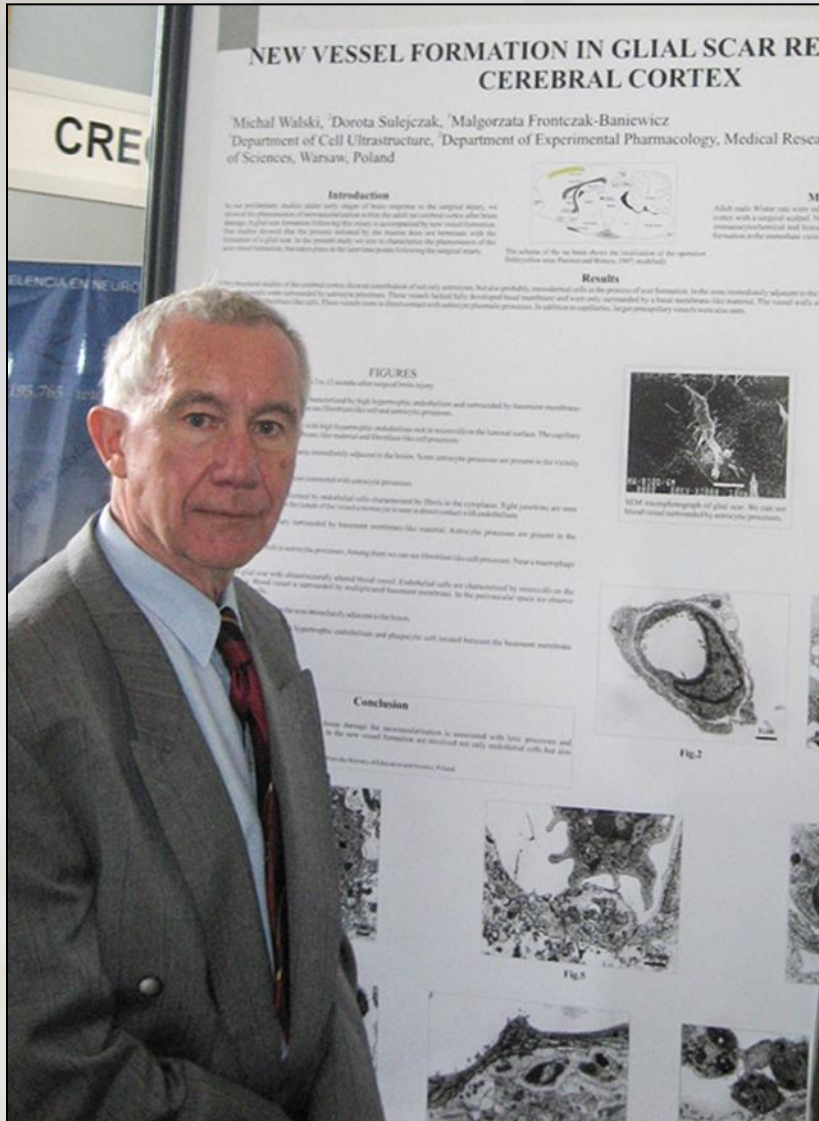
Od 1990 r. Profesor Michał Walski
był pracownikiem Instytutu Medycyny
Doświadczalnej i Klinicznej
Polskiej Akademii Nauk.
Ponadto, pracował jako wykładowca
Akademii Medycznej w Warszawie.



Profesor Michał Walski był wybitnym badaczem ultrastruktury tkanek i narządów, doświadczonym morfologiem, patomorfologiem, diagnostą i specjalistą w dziedzinie mikroskopii elektronowej.

Kochał pracę ze studentami, dlatego był uwielbianym nauczycielem przyszłych lekarzy i biologów. Mistrzem, od którego uczyliśmy się nie tylko morfologii, ale też skromności i pokory.





Poświęcił się pracy naukowej.
Był autorem i współautorem
215 publikacji naukowych z zakresu
ultrastruktury tkanek i narządów.



Profesor
Michał Walski
był również
wspaniałym
przyjacielem.



W czasie wyjazdów nie przestawał być nauczycielem i dzielił się swoją wiedzą historyczną.
Historia była bowiem jego pasją.



Pan Profesor Michał Walski odszedł
od nas nagle 16 marca 2012 roku.

